



MODELO PREVENTIVO DE GESTIÓN POLICIAL RESULTADOS ESTRATÉGICOS Y OPERATIVOS 2022

Diciembre 2022



MODELO PREVENTIVO DE GESTIÓN POLICIAL DE LA FUERZA PÚBLICA



¿QUÉ ES?

Sistema de gestión operativa policial de la Fuerza Pública para la prevención del delito y/o violencia.

Integrado por dos Estrategias:

Estrategia Focalización del Servicio Policial por nodos demandantes

Estrategia Integral Policial de Prevención para la Seguridad Pública "Sembremos Seguridad"

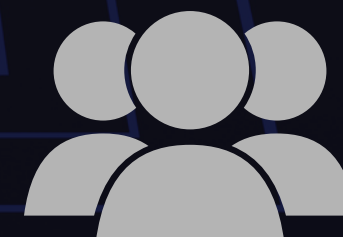
PILARES

Policía orientada por Inteligencia (ILP)

Policía Comunitaria

Policía basada en Evidencia (PBE)

Policía orientada a la Solución de Problemas (POP)



Factores de riesgo situacionales



Factores de riesgo sociales





Modelo Preventivo de Gestión Policial

¿Qué y dónde sucede?

1. Identificar y georreferenciar

Sistema informático DATAPOL Móvil

Puntos de almacenamiento y/o venta de drogas

Estructuras Criminales

Objetivos de Interés Policial

Incidencia delictiva (delitos)

Factores de Riesgo Situacionales

Factores de Riesgo Sociales

Sistema de Comando y Control Policial

¿Por qué sucede?

2. Realizar análisis Criminal

Sistema Integrado de Análisis Criminal (SIAC)

Espacios de articulación local a nivel interno y externo

¿Qué y cómo evitar que suceda?

3. Diseñar e implementar respuestas diferenciadas de manera integral y articulada con

Organismo de Investigación Judicial

Ministerio Público

Policía de Control de drogas

Otros cuerpos policiales del Poder Ejecutivo

Policías Municipales

Gobiernos Locales

Instituciones públicas (PANI, IMAS, MTSS, ICD, IAFA, MOPT, Viceministerio de Paz, etc.)

Líneas de acción

Genera las bases para una **Política Pública en Seguridad Ciudadana**

Despliegue por:

1

Estrategia Policial
Nodos Demandantes

2

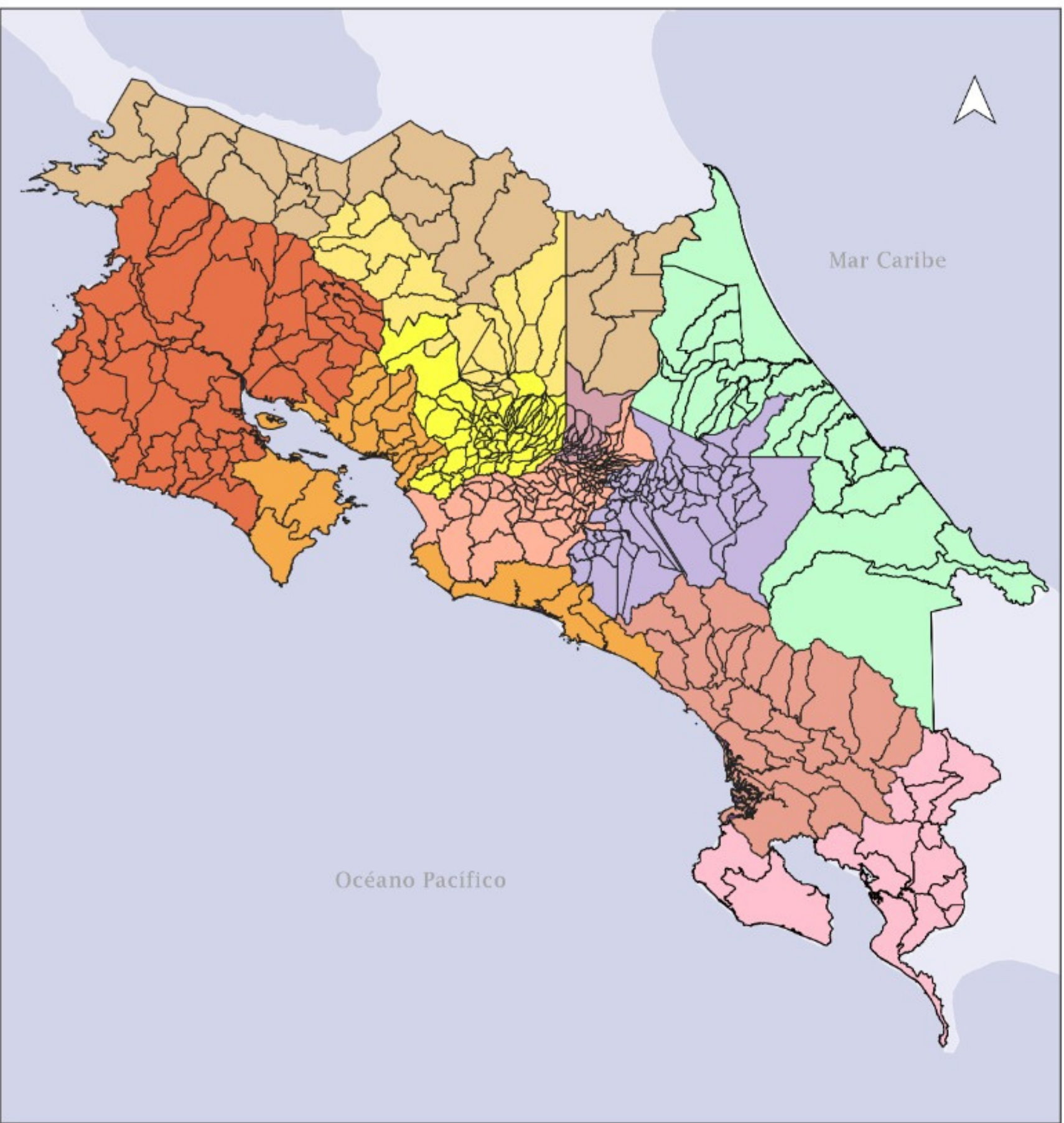
Estrategia Policial
Sembremos Seguridad



¿En qué estamos?

Innovación en la transformación policial
de Fuerza Pública

PROCESO DE IMPLEMENTACIÓN DEL MODELO PREVENTIVO DE GESTIÓN POLICIAL DE LA FUERZA PÚBLICA



Direcciones Policiales de la Fuerza Pública de Costa Rica

Modelo Preventivo de Gestión Policial

Direcciones:

- DR01 San José
- DR02 Alajuela
- DR03 Cartago
- DR04 Heredia
- DR05 Chorotega
- DR06 Pacífico Central
- DR07 Brunca
- DR08 Huetar Norte
- DR09 Huetar Atlántico
- Dirección Frontera Norte
- Dirección Frontera Sur

Fuente:
IGN (2018). División Territorial Administrativa de la República de Costa Rica. SNIT.
Fuerza Pública, Ministerio de Seguridad Pública.
Sistema de Referencia de Coordenadas: CRTM05.
Elaborado por: Irene Cordero, 2022.



IMPLEMENTACIÓN ESCALONADA

100 %

SEMBREMOS SEGURIDAD

- I Tri: 22 delegaciones, 11 Municipalidades
- II Tri: 28 delegaciones, 27 Municipalidades
- III Tri: 25 delegaciones, 25 Municipalidades
- IV Tri: 24 delegaciones, 24 Municipalidades

NODOS DEMANDANTES

- MAY: 11 delegaciones SJO
- OCT: DR06, DR02
- SEPT: 14 delegaciones DR09
- NOV/DIC: DR05, DR08, DR03 FN, DR04 FS

Resultados Gestión Policial Estratégica



99 Delegaciones Policiales y 11 Direcciones Policiales Regionales **planifican** su servicio policial basado en un **método científico** que focaliza no sólo en delitos sino en factores de riesgo que los propician.



Se incorpora el **Análisis Criminal Estratégico y Táctico** para la toma de decisiones en lugar del análisis estadístico



Se abordan integralmente las **causas estructurales y factores de riesgo** con el Gobierno Local y otras instituciones por medio de **98 Mesas de Articulación local a nivel nacional.**

Fuerza Pública cuenta con una base de datos georreferenciados en los siguientes temas:

- Incidencias delictivas.
- Estructuras Criminales.
- Puntos de Venta de droga.
- Factores de Riesgo situaiconales

Estrategia Focalización del Servicio Policial por Nodos Demandantes

1

Planificación del
servicio policial
preventivo por
sectores
dinámicos

- 1.1 Georreferencia de factores de riesgo.
- 1.2 Georreferencia de la incidencia delictiva.
- 1.3 Delimitación de sectores dinámicos por nodos demandantes.
- 1.4 Diseño de respuestas policiales diferenciadas.
- 1.5 Testeo y seguimiento del servicio policial preventivo.

- 2.1 Vigilancia y patrullaje policial preventivo focalizado.
- 2.2 Recolección, análisis y tratamiento de factores de riesgo.
- 2.3 Traslado y análisis de información de interés policial.

2

Ejecución del
Servicio Policial
Preventivo por
Sectores
Dinámicos

3

Seguimiento y
evaluación del
servicio policial
preventivo

- 3.1 Elaboración del Plan Anual Operativo para el seguimiento y evaluación del servicio policial preventivo.
- 3.2 Valoración y gestión de riesgos del servicio policial preventivo.
- 3.3 Monitoreo y seguimiento de servicio policial preventivo.
- 3.4 Realización de auditorías internas para la mejora continua del servicio policial preventivo.
- 3.5 Mejoramiento de procesos y procedimientos del Modelo Preventivo de Gestión Policial.
- 3.6 Mejoramiento continuo en formación policial para el adecuado despliegue del servicio policial preventivo.



Resultados Gestión Policial Operativa 2022

A continuación, se presentan los resultados de tres tipo de DCLP para los **tres primeros grupos de implementación**, quienes tienen entre 4 a 6 meses de ejecución de las dos Estrategias del Modelo Preventivo de Gestión Policial.

Los resultados se presentan desde **septiembre hasta diciembre del 2022**, **lapso mínimo** donde se evidencia el desarrollo de las capacidades y habilidades por parte de los oficiales de policía de las Delegaciones para la ejecución de ambas Estrategias.

Delegaciones Policiales del Primer Grupo	Delegaciones Policiales del Segundo Grupo	Delegaciones Policiales del Tercer Grupo
Uruca	Merced	Limón
Pavas	Catedral	Pococí
Hatillo	Escazú	Siquirres
Desamparados	San Sebastian	Talamanca
Mora	Curridabat	Matina
Alajuelita	Goicoechea	Guacimo
Zapote	Tibás	
Carmen	Moravia	
Montes de Oca	Coronado	
Hospital	Aserrí	
	Santa Ana	
	Acosta	
	Purriscal	
	Turrubares	



Grupo 1: DR01 San José



Asaltos
-23,7%



Robo*
-15,3%



Hurto
-31,7%



De septiembre a diciembre del 2022 se registra una disminución de DCLP en 8 de las 10 delegaciones policiales.

Grupo 2: DR01 San José



Asaltos
-6,2%



Robo*
-34,4%



Hurto
-19,2%



De septiembre a diciembre del 2022 se registra una disminución de DCLP en 10 de las 14 delegaciones policiales

En general, la DR01 San José, presenta una disminución de **-37,5 %** en los tres delitos, comparado con el mismo periodo del 2019.

La Dirección Regional de San José identificó y georreferenció un total de:



38

factores de riesgo relacionados a **estructuras criminales**

100%

fueron abordados de manera **interinstitucional**

DR01 - San José

HOMICIDIOS

-35,3%



En el 2022, hubo un total de 112 homicidios dolosos, un -35,3% que el 2021.

Es la cifra más baja de homicidios de los últimos 4 años:

2021: 112 2020: 123
2019: 153 2018: 173

Grupo 3: DR09 Huetar Atlántica



Asaltos

-16,95%



Robo*

-32,40%



Hurto

-33,92%



De septiembre a diciembre del 2022 se registra una disminución de estos delitos en las delegaciones policiales

El trabajo focalizado en estos meses en Limón permitió que **aumentara en un 55% la cantidad de personas que fueron trasladadas al Ministerio Público y que cuentan con alguna medida cautelar**** comparado al mismo periodo del 2021.

-Menos delincuentes en la calle-

Fuente: Dirección de Inteligencia y Análisis Criminal (2022) y Dirección de Apoyo Legal (2022) de Fuerza Pública / Datos sujetos a variación.

*Incluye robo a vivienda, robo a edificación y tacha. **Incluye: prisión preventiva, condena por prisión y otras medidas cautelar.

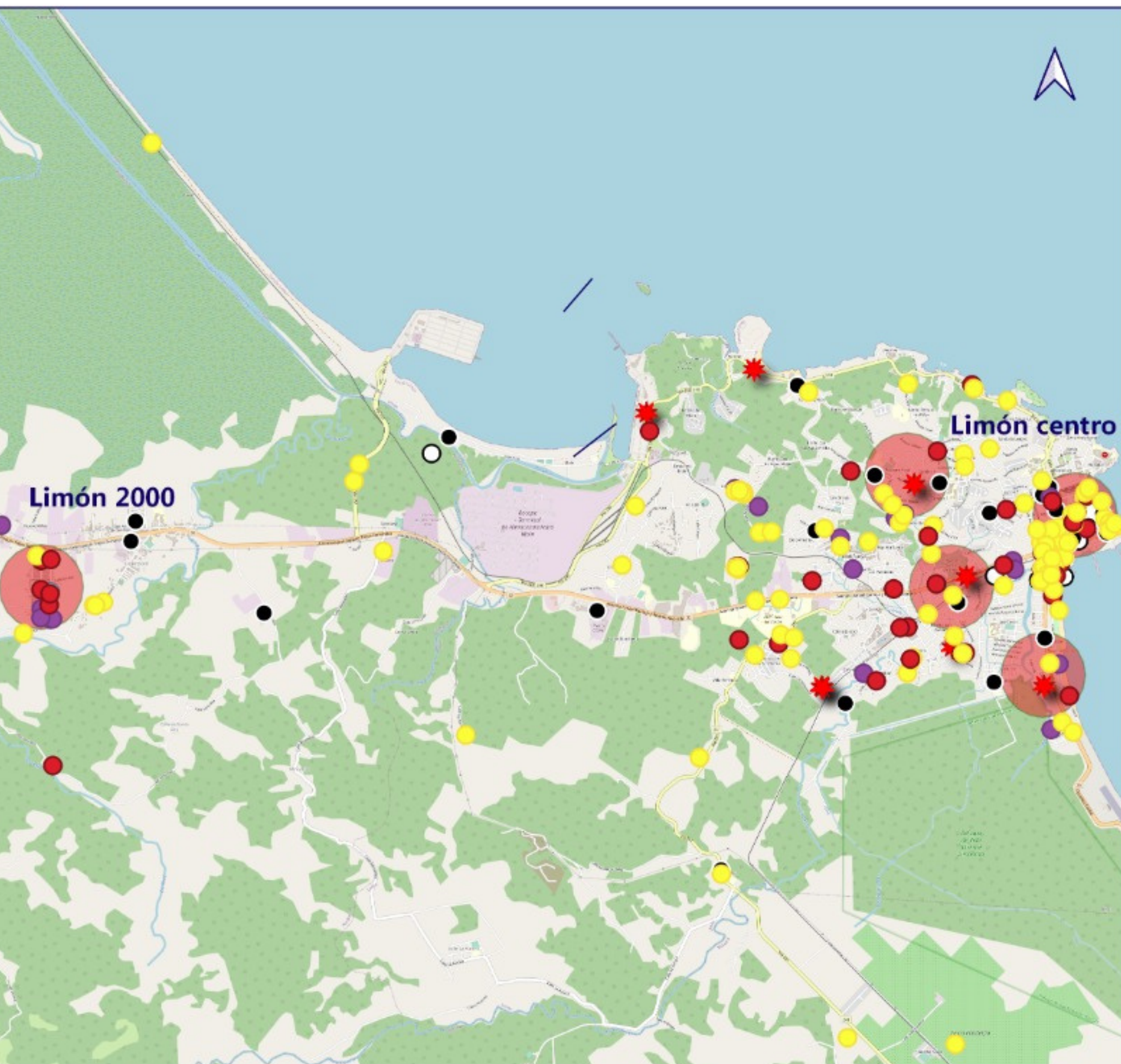
NODOS DEMANDANTES DR09

NODO DEMANDANTE= INCIDENCIA DELICTIVA + FACTORES DE RIESGO

SECTOR DINAMICO = NODO DEMANDANTE+ 2 CIRCUITOS DE PATRULLAJE (200-500 METROS)

UBICACIÓN DE LOS NODOS DEMANDANTES OBTENIDOS PARA LA DELEGACIÓN POLICIAL DE LÍMÓN DURANTE EL MES DE DICIEMBRE, 2022

MODELO PREVENTIVO DE GESTIÓN POLICIAL, FUERZA PÚBLICA DE COSTA RICA



SIMBOLOGÍA

- Delitos contra la propiedad
- Delitos contra la vida
- Incidentes Policiales
- ★ Estructuras Criminales
- Objetivos de interés policial
- Factores asociados a estructuras

Factores situacionales:

- Importante
- Moderado
- Ubicación de los nodos demandantes

Fuente:

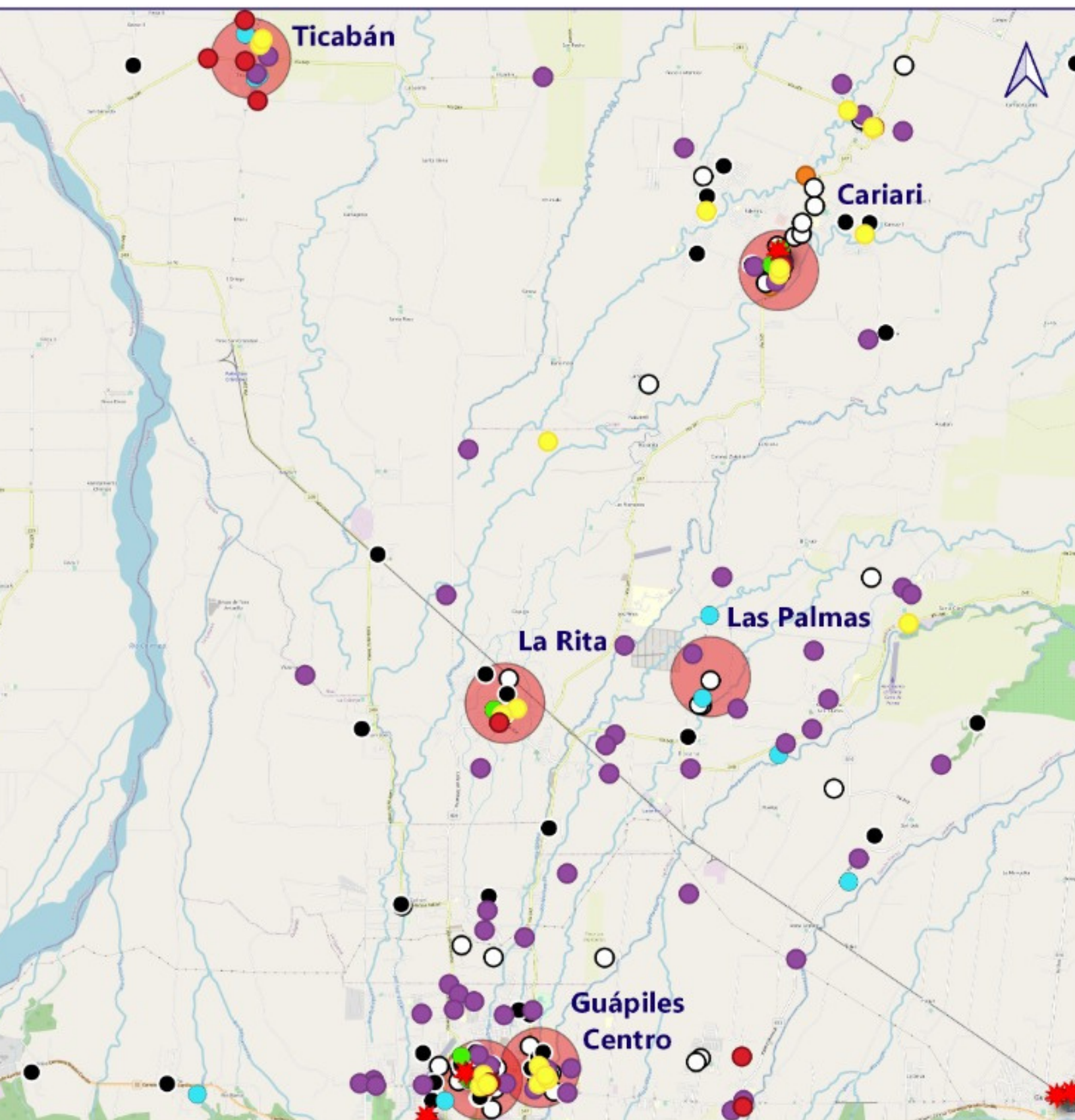
IGN, División Territorial Administrativa de la República de Costa Rica, 2018. Fuerza Pública de Costa Rica. Sistema de Referencia de Coordenadas: CR05 CR. Elaborado por: Irene Cordero, 2023.

LIMÓN

NODOS DEMANDANTES

UBICACIÓN DE LOS NODOS DEMANDANTES OBTENIDOS PARA LA DELEGACIÓN POLICIAL DE POCOCÍ DURANTE EL MES DE DICIEMBRE, 2022

MODELO PREVENTIVO DE GESTIÓN POLICIAL, FUERZA PÚBLICA DE COSTA RICA



SIMBOLOGÍA

- Delitos contra la propiedad
- Delitos contra la vida
- Incidentes Policiales
- ★ Estructuras Criminales
- Objetivos de interés policial
- Entrevistas a vecino (a)
- Factores asociados a estructuras

Factores de riesgo situacionales:

- Importantes
- Moderados
- Ubicación de los nodos demandantes

Fuente:
IGN, División Territorial Administrativa de la República de Costa Rica, 2018. Fuerza Pública de Costa Rica, 2023.
Sistema de Referencia de Coordenadas: CR05 CRTM05.
Elaborado por: Irene Cordero, 2023.

POCOCI

NODOS DEMANDANTES

NODOS DEMANDANTES PUNTARENAS

NODO DEMANDANTE= INCIDENCIA DELICTIVA + FACTORES DE RIESGO

SECTOR DINAMICO = NODO DEMANDANTE+ 2 CIRCUITOS DE PATRULLAJE (200-500 METROS)

UBICACIÓN DE LOS NODOS DEMANDANTES OBTENIDOS PARA LA DELEGACIÓN POLICIAL DE PUNTARENAS DURANTE EL MES DE DICIEMBRE, 2022

MODELO PREVENTIVO DE GESTIÓN POLICIAL, FUERZA PÚBLICA DE COSTA RICA



PUNTARENAS

NODOS DEMANDANTES

SIMBOLOGÍA

- Delitos contra la propiedad
- Delitos contra la vida
- Incidentes Policiales
- ★ Estructuras Criminales
- Factores de riesgo situacionales:
 - Importantes
 - Moderados
 - Objetivos de interés policial

Fuente:
IGN, División Territorial Administrativa de la República de Costa Rica, 2018. Fuerza Pública de Costa Rica, 2023.
Sistema de Referencia de Coordenadas: CR05 CRTM05.
Elaborado por: Irene Cordero, 2023.

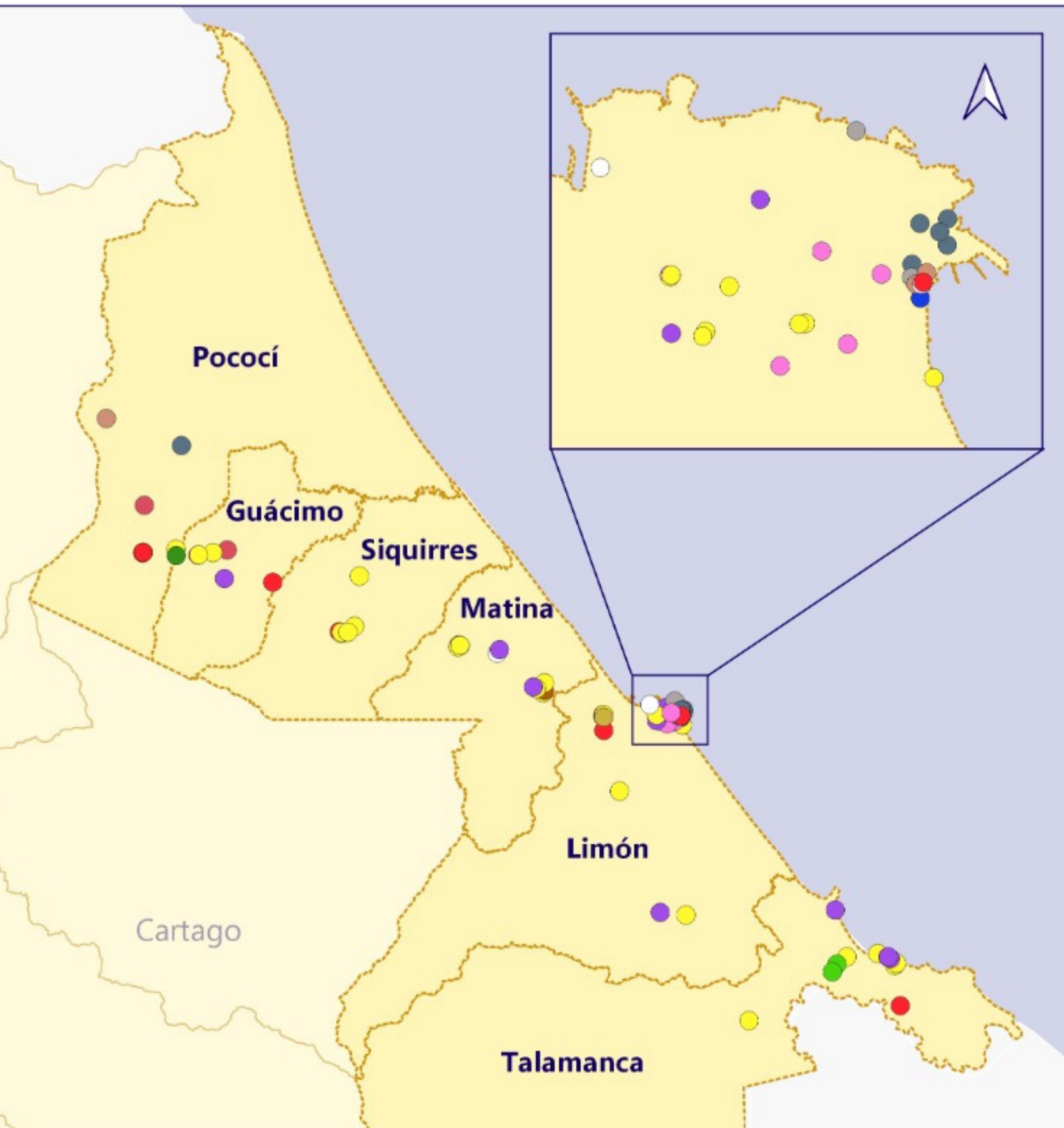
FACTORES DE RIESGO SITUACIONALES

NUESTRA POLICIA HACE UN GRAN ESFUERZO EN GEORREFERENCIAR Y ABORDAR LOS FACTORES DE RIESGO SITUACIONALES QUE ESTÁN ESTRECHAMENTE RELACIONADOS CON LA INCIDENCIA DELICTIVA.

NO OBSTANTE, PARA SU DEBIDO ABORDAJE NECESITAMOS DEL APOYO Y COMPROMISO DE OTRAS INSTITUCIONES. DEBIDO A QUE NO SON SITUACIONES QUE LA POLICÍA PUEDE RESOLVER AL 100%.

FACTORES DE RIESGO SITUACIONALES PRIORIZADOS EN LA DIRECCIÓN REGIONAL 09 HUETAR ATLÁNTICA

MODELO PREVENTIVO DE GESTIÓN POLICIAL, FUERZA PÚBLICA DE COSTA RICA



SIMBOLOGÍA

Factores de riesgo situacionales:

- Aglomeración de personas
- Cantina clandestina
- Casa de recepción
- Consumo de drogas
- Cuarterías
- Difícil acceso
- Edificación abandonada
- Falta de iluminación
- Otros
- Presencia de personas habitantes de call
- Ruta de escape
- Uso ilícito de parques o plazas
- Vegetación densa
- Zona de prostitución
- Zona solitaria

Fuente:

IGN, División Territorial Administrativa de la República de Costa Rica, 2018. Fuerza Pública de Costa Rica, 2023. Sistema de Referencia de Coordenadas: CR05 CRTM05. Elaborado por: Irene Cordero, 2023.

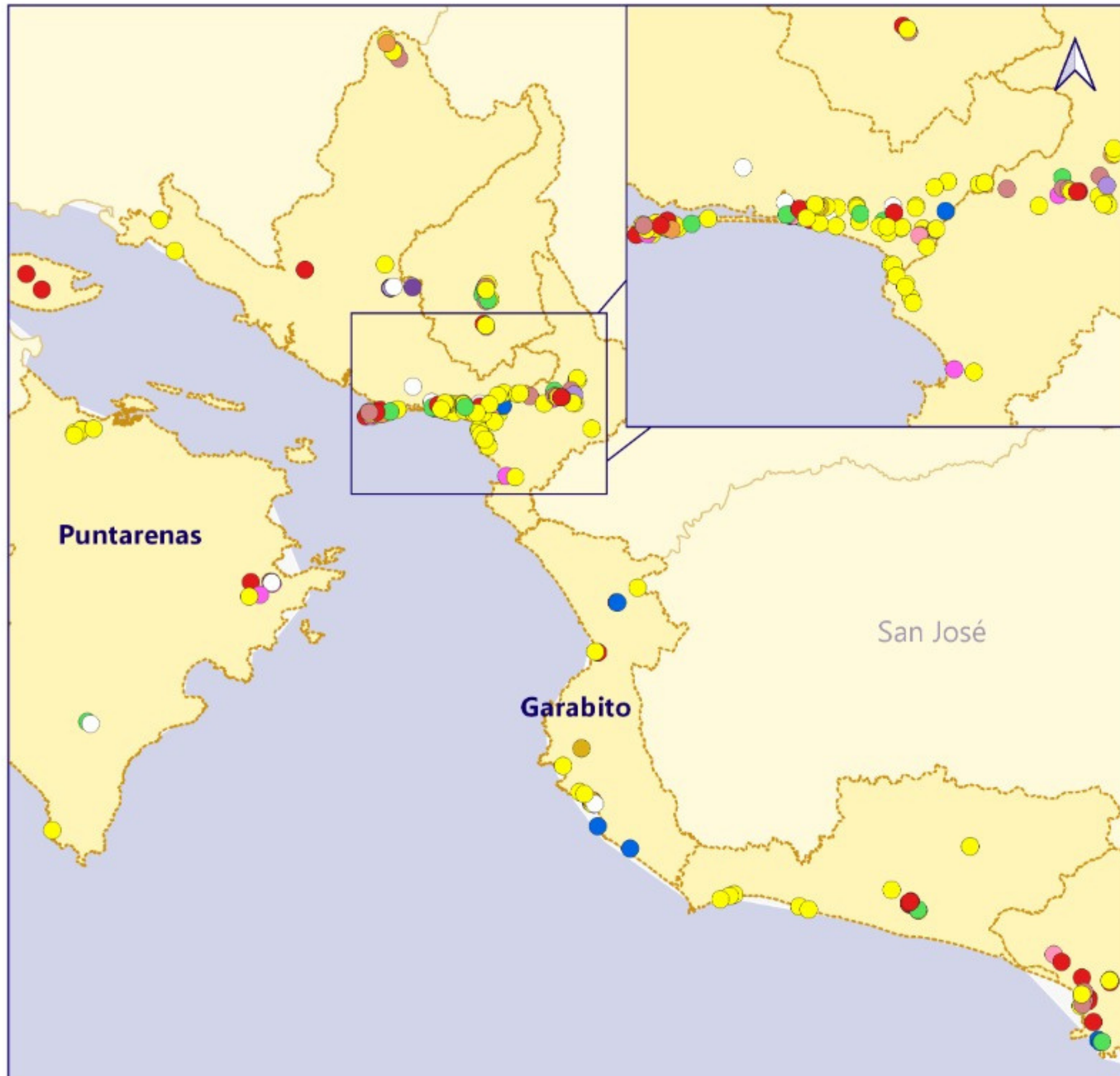


LIMÓN

FACTORES DE RIESGO PRIORIZADOS

FACTORES DE RIESGO SITUACIONALES REGISTRADOS EN LA DIRECCIÓN REGIONAL 06 PACÍFICO CENTRAL

MODELO PREVENTIVO DE GESTIÓN POLICIAL, FUERZA PÚBLICA DE COSTA RICA



SIMBOLOGÍA

Factores de riesgo situacionales:

- Afluencia vehicular
- Aglomeración de personas
- Cantina clandestina
- Consumo de drogas
- Edificación abandonada
- Falta de iluminación
- Lote baldío
- Lugar solitario
- Otros
- Poca visibilidad
- Ruta de escape
- Uso ilícito de parques o plazas
- Vegetación densa
- Zona de bares
- Zona de prostitución
- Zona solitaria

Fuente:

IGN, División Territorial Administrativa de la República de Costa Rica, 2018. Fuerza Pública de Costa Rica, 2023. Sistema de Referencia de Coordenadas: CR05 CP. Elaborado por: Irene Cordero, 2023.



PUNTARENAS

FACTORES DE RIESGO PRIORIZADOS

Estrategia Integral Policial de Prevención para la Seguridad Pública "Sembremos Seguridad"



1.1. Definición y calendarización de las Delegaciones Policiales.

1.2. Elaboración de la apreciación situacional del territorio.

1.3. Instalación de la Mesa de Articulación local.

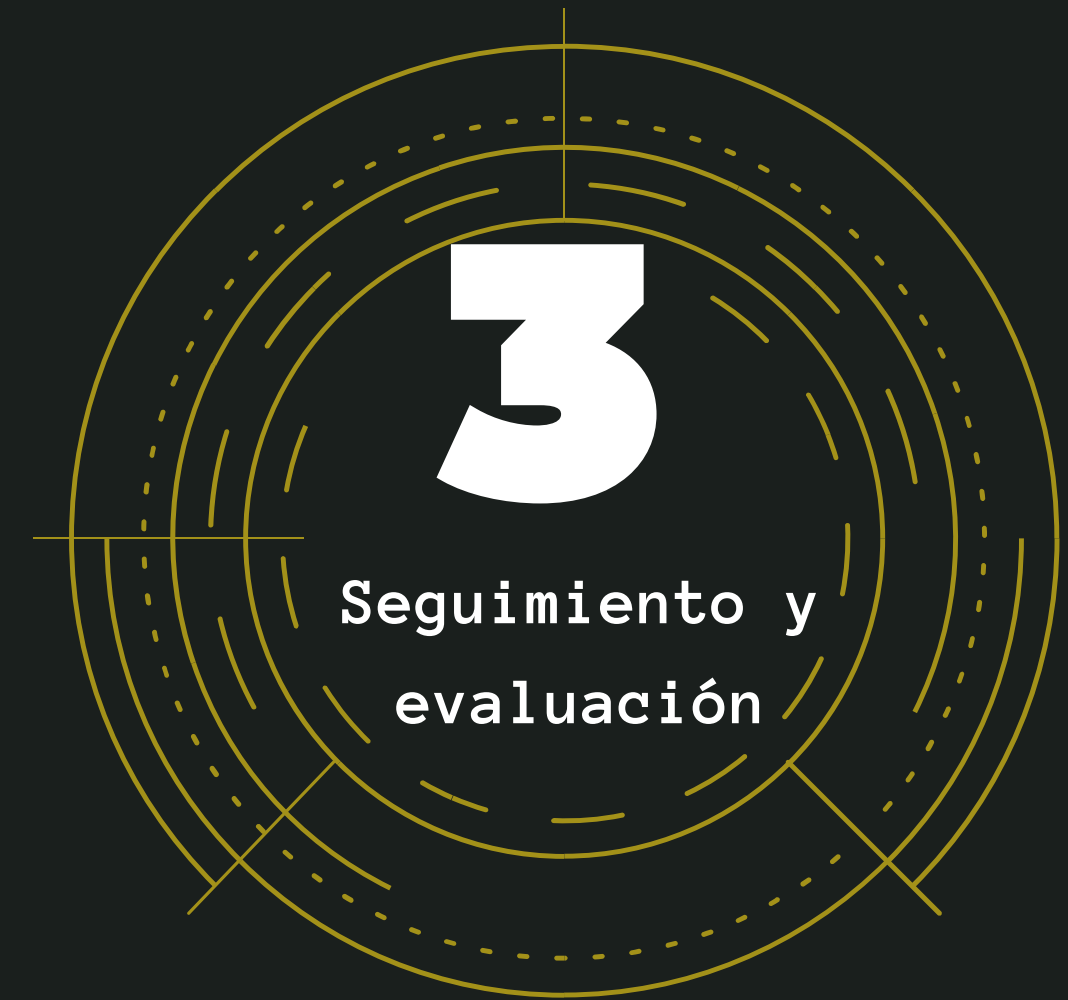
2.1 Recolección de evidencia.

2.2 Análisis estructural.

2.3 Diseño de las líneas de acción

2.4 Planificación de Programas policiales preventivos.

2.5 Análisis Operacional.



3.1. Trazabilidad de la Estrategia.

3.2. Trazabilidad de las líneas de acción.

3.3. Impacto de las líneas de acción.

RESULTADOS SEMBREMOS SEGURIDAD

98

Mesas de articulación instaladas a nivel nacional con sus informes territoriales completos.

+200
mil

Personas consultadas por medio de las encuestas de comunidad, comercio y policía.

19

Factores de riesgo social se repiten en todas las delegaciones policiales (consumo de drogas y alcohol, falta de palumbrado público, violencia intrafamiliar, desempleo, personas en situación de calle, entre otros)

13

Factores de riesgo vinculados a delitos se repiten en todas las delegaciones policiales (venta de droga, disturbios, maltrato animal, contrabando, entre otros)

RESULTADOS SEMBREMOS SEGURIDAD



484 líneas de acción

178 de Fuerza Pública



306 de Gobierno Local



RESULTADOS SEMBREMOS SEGURIDAD

Las temáticas más comunes en las líneas de acción son:

19

Factores de riesgo social

PRINCIPALES:

- Consumo de Drogas
- Deficiencia en el Alumbrado Público
- Consumo de Alcohol
- Falta de Inversión Social
- Bares Clandestinos
- Falta de oportunidades laborales
- Deficiencia en la infraestructura via
- Problemas Vecinales
- Lotes Baldíos
- Falta de Salubridad Pública
- Pérdida de Espacios Públicos
- Ventas informales
- Personas en condición de calle

13

Factores de riesgo - delitos

PRINCIPALES:

- Venta de Drogas
- Hurtos
- Robo a personas
- Violencia intrafamiliar
- Disturbios
- Contrabando
- Receptación
- Daños/Vandalismo
- Maltrato Animal

DIRECCIÓN REGIONAL 01 - SAN JOSÉ

SEMBREMOS SEGURIDAD FACTORES DE RIESGOS 2022

Delegaciones Policiales	Problemática 1	Problemática 2	Problemática 3	Problemática 4	Problemática 5
DC-01 El Carmen	Zonas de Prostitución	Ventas informales	Lotes Baldíos	Pers. Exc. Ocio	Consumo de Drogas
DC-02 Merced	Búnker	Pers. Exc. Ocio	Pers. Situ. Calle	Consumo de Drogas	Hospedajes Ilegales
DC-03 Hospital	Falta de Inversión Social	Hospedajes Ilegales	Pers.Exc. Ocio	Pérdida de Espa.Públicos	Pers. Situ. Calle
DC-04 Catedral	Falta de Inversión Social	Falta de oportunidades laborales	Pers. Situ. Calle	Consumo de Drogas	Hospedajes Ilegales
D-2 Escazú	Falta de Inversión Social	Falta de oportunidades laborales	Pers. Situ. Calle	Consumo de Drogas	Venta de Drogas
D-3 N Desamparados Norte	Def. de Alumbrado Público	Pers. Exc. Ocio	Consumo de Alcohol	Búnker	Consumo de Drogas
D-3 S Desamparados Sur	Falta de Inversión Social	Falta de oportunidades laborales	Pers. Situ. Calle	Robo a Personas	Hurtos
D-4 San Sebastián	Falta de Inversión Social	Falta de oportunidades laborales	Lotes Baldíos	Def. de Alumbrado Público	Hospedajes Ilegales
D-5 Montes de Oca	Def. de Alumbrado Público	Falta de oportunidades laborales	Consumo de Alcohol	Pers. Situ. Calle	Consumo de Drogas
D-6 Curridabat	Falta de oportunidades laborales	Pers. Situ. Calle	Def. de Alumbrado Público	Búnker	Consumo de Drogas
D-7 Goicoechea	Falta de Inversión Social	Lotes Baldíos	Búnker	Pers. Situ. Calle	Consumo de Drogas
D-8 Pavas	Falta de oportunidades laborales	Lotes Baldíos	Consumo de Drogas	Pers. Situ. Calle	Consumo de Alcohol
D-9 Tibás	Falta de Inversión Social	Def. de Alumbrado Público	Pers. Exc. Ocio	Consumo de Alcohol	Pers. Situ. Calle
D-10 Alajuelita	Usurpación de Terrenos	Falta de oportunidades laborales	Consumo de Drogas	Consumo de Alcohol	Disturbios
D-11 Hatillo	Lotes Baldíos	Falta de oportunidades laborales	Falta de Inversión Social	Pers. Exc. Ocio	Consumo de Alcohol
D-12 Moravia	Pers.Exc. Ocio	Pers. Situ. Calle	Consumo de Alcohol	Pérdida de Espa.Públicos	Consumo de Drogas
D-13 San Francisco/Zapote	Falta de oportunidades laborales	Pers.Exc. Ocio	Pers. Situ. Calle	Búnker	Consumo de Drogas
D-14 Vazquez de Coronado	Falta de oportunidades laborales	Falta de Inversión Social	Def. de Alumbrado Público	Pers. Situ. Calle	Consumo de Drogas
D-15 Uruca/Mata Redonda	Pers.Exc. Ocio	Pérdida de Espa.Públicos	Lotes Baldíos	Consumo de Drogas	Consumo de Alcohol
D-16 Aserrí	Falta de Inversión Social	Def. de Alumbrado Público	Lotes Baldíos	Falta de oportunidades laborales	Pers.Exc. Ocio
D-18 Santa Ana	Falta de oportunidades laborales	Lotes Baldíos	Def. de Alumbrado Público	Pers. Exc. Ocio	Consumo de Drogas
D-19 Mora	Falta de Inversión Social	Falta de oportunidades laborales	Pers. Situ. Calle	Pers. Exc. Ocio	Consumo de Drogas
D-20 Acosta	Falta de Inversión Social	Consumo de Drogas	Consumo de Alcohol		
D-21 Puriscal	Def. de Alumbrado Público	Falta de Inversión Social	Falta de oportunidades laborales	Pers. Exc. Ocio	Pérdida de Espa.Públicos
D-22 Turrubares	Búnker	Falta de Inversión Social	Pers. Exc. Ocio	Consumo de Drogas	Consumo de Alcohol

DIRECCIÓN REGIONAL 02 - ALAJUELA

SEMBREMOS SEGURIDAD FACTORES DE RIESGOS 2022

Delegación Policial	Problemática 1	Problemática 2	Problemática 3	Problemática 4	Problemática 5
D-26 Alajuela Sur	Lotes Baldíos	Falta de Inversión Social	Falta oportunidades laborales	Búnker	Consumo de Drogas
D-27 Alajuela Norte	Pers. Situ. Calle	Consumo de Drogas	Venta de Drogas		
D-28 San Ramón	Falta de Inversión Social	Def. Alumbrado Público	Lotes Baldíos	Falta oportunidades laborales	Pers. Exc. Ocio
D-29 Grecia	Def. Alumbrado Público	Falta oportunidades laborales	Lotes Baldíos	Falta de Inversión Social	Pers. Situ. Calle
D-30 San Mateo	Falta oportunidades laborales	Consumo de Drogas	Consumo de Alcohol		
D-31 Atenas	Def. Alumbrado Público	Falta de Inversión Social	Pers. Exc. Ocio	Falta oportunidades laborales	Consumo de Drogas
D-32 Naranjo	Falta de Inversión Social	Def. Alumbrado Público	Búnker	Falta oportunidades laborales	Pers. Situ. Calle
D-33 Palmares	Falta de Inversión Social	Def. Alumbrado Público	Pers. Situ. Calle	Búnker	
D-34 Poás	Consumo de Drogas	Venta de Drogas			
D-35 Orotina	Falta de Inversión Social	Búnker	Consumo de Drogas	Consumo de Alcohol	Pérdida de Espa.Públicos
D-36 Sarchí	Def. Alumbrado Público	Falta de Inversión Social	Falta oportunidades laborales	Pers. Situ. Calle	Consumo de Drogas

DIRECCIÓN REGIONAL 03 - CARTAGO

SEMBREMOS SEGURIDAD FACTORES DE RIESGOS 2022

Delegación Policial	Problemática 1	Problemática 2	Problemática 3	Problemática 4	Problemática 5
D-37 Cartago	Falta de Inversión Social	Def. Alumbrado Público	Búnker	Pers. Situ. Calle	Consumo de Drogas
D-38 Paraíso	Falta de Inversión Social	Pers. Exc. Ocio	Def. Alumbrado Público	Falta oportunidades laborales	Pers. Situ. Calle
D-39 La Unión	Falta oportunidades laborales	Def. Alumbrado Público	Falta de Inversión Social	Búnker	Pers. Situ. Calle
D-40 Jiménez	Falta oportunidades laborales	Consumo de Drogas	Venta de Drogas		
D-41 Turrialba	Consumo de Drogas	Consumo de Alcohol	Falta de Inversión Social	Pers. Situ. Calle	Venta de Drogas
D-42 Alvarado	Falta de Inversión Social	Def. Alumbrado Público	Consumo de Drogas	Consumo de Alcohol	Venta de Drogas
D-43 Oreamuno	Falta de Inversión Social	Consumo de Drogas	Consumo de Alcohol	Def. Alumbrado Público	
D-44 El Guarco	Falta de Inversión Social	Falta oportunidades laborales	Def. Alumbrado Público	Pers. Exc. Ocio	Búnker
D-45 Tarrazú	Lotes Baldíos	Def. Alumbrado Público	Falta de Inversión Social	Falta oportunidades laborales	Pers. Exc. Ocio
D-46 Dota	Def. Alumbrado Público	Consumo de Drogas			
D-47 León Cortés	Falta de Inversión Social	Def. Alumbrado Público	Consumo de Drogas	Venta de Drogas	
D-48 Guadalupe	Pers. Exc. Ocio	Falta oportunidades laborales	Pers. Situ. Calle	Def. Alumbrado Público	Consumo de Drogas

DIRECCIÓN REGIONAL 04 - HEREDIA

SEMBREMOS SEGURIDAD FACTORES DE RIESGOS 2022

Delegación Policial	Problemática 1	Problemática 2	Problemática 3	Problemática 4	Problemática 5
D-49 Heredia	Lotes Baldíos	Def. Alumbrado Público	Pers. Situ. Calle	Consumo de Alcohol	Venta de Drogas
D-50 Barva	Consumo de Drogas	Venta de Drogas			
D-51 Santo Domingo	Def. Alumbrado Público	Consumo de Drogas	Consumo de Alcohol	Pérdida de Espa.Públicos	Venta de Drogas
D-52 Santa Bárbara	Def. Alumbrado Público	Falta oportunidades laborales	Pérdida de Espa.Públicos	Consumo de Drogas	Consumo de Alcohol
D-53 San Rafael	Hospedajes Ilegales	Búnker	Def. Alumbrado Público	Falta de Inversión Social	Pers. Situ. Calle
D-54 San Isidro	Def. Alumbrado Público	Hospedajes Ilegales	Pers. Exc. Ocio	Consumo de Drogas	Consumo de Alcohol
D-55 Belén	Pers. Exc. Ocio	Def. Alumbrado Público	Pers. Situ. Calle	Búnker	Consumo de Drogas
D-56 Flores	Consumo de Alcohol	Violencia Intrafamiliar			
D-57 San Pablo	Lotes Baldíos	Pers. Situ. Calle	Def. Alumbrado Público	Consumo de Drogas	Consumo de Alcohol

DIRECCIÓN REGIONAL 05 - GUANACASTE

SEMBREMOS SEGURIDAD FACTORES DE RIESGOS 2022

Delegación Policial	Problemática 1	Problemática 2	Problemática 3	Problemática 4	Problemática 5
D-60 Liberia	Falta oportunidades laborales	Def. Alumbrado Público	Pers. Exc. Ocio	Búnker	Consumo de Drogas
D-61 Nicoya	Falta de Inversión Social	Falta oportunidades laborales	Búnker	Consumo de Drogas	Consumo de Alcohol
D-62 Santa Cruz	Lotes Baldíos	Def. Alumbrado Público	Falta oportunidades laborales	Bares Clandestinos	Búnker
D-63 Bagaces	Falta oportunidades laborales	Def. Alumbrado Público	Búnker	Pers. Exc. Ocio	Consumo de Drogas
D-64 Carrillo	Usurpación de Terrenos	Falta oportunidades laborales	Hospedajes Ilegales	Bares Clandestinos	Pers. Situ. Calle
D-65 Cañas	Falta oportunidades laborales	Def. Alumbrado Público	Bares Clandestinos	Pers. Exc. Ocio	Pers. Situ. Calle
D-66 Abangares	Def. Alumbrado Público	Búnker	Consumo de Drogas	Venta de Drogas	
D-67 Tilarán	Def. Alumbrado Público	Consumo de Drogas	Consumo de Alcohol	Venta de Drogas	Violencia Intrafamiliar
D-68 Nandayure	Búnker	Falta oportunidades laborales	Exclusión Infantil	Pers. Exc. Ocio	Consumo de Drogas
D-69 Hojancha	Falta oportunidades laborales	Falta de Inversión Social	Def. Alumbrado Público	Búnker	Consumo de Drogas

DIRECCIÓN REGIONAL 06 - PUNTARENAS

SEMBREMOS SEGURIDAD FACTORES DE RIESGOS 2022

Delegación Policial		Problemática 1	Problemática 2	Problemática 3	Problemática 4	Problemática 5
D-71 Puntarenas		Pers. Situ. Calle	Def. Alumbrado Público	Bares Clandestinos	Falta oportunidades laborales	Falta de Inversión Social
D-72 Esparza		Falta oportunidades laborales	Búnker	Consumo de Drogas	Consumo de Alcohol	Usurpación de Terrenos
D-73 Montes de Oro		Falta oportunidades laborales	Pers. Situ. Calle	Pers. Exc. Ocio	Consumo de Drogas	Consumo de Alcohol
D-74 Quepos		Def. Alumbrado Público	Pers. Situ. Calle	Pers. Exc. Ocio	Búnker	Consumo de Drogas
D-75 Parrita		Consumo de Drogas	Consumo de Alcohol			
D-76 Garabito		Búnker	Pers. Exc. Ocio	Zonas de Prostitución	Pers. Situ. Calle	Consumo de Drogas
D-77 Paquera		Falta de Inversión Social	Falta oportunidades laborales	Pers. Situ. Calle	Búnker	Pers. Exc. Ocio
D-78 Chomes	Chomes	Falta de Inversión Social	Falta oportunidades laborales	Consumo de Drogas	Consumo de Alcohol	Pers. Exc. Ocio
	Monteverde	Lotes Baldíos	Pers. Exc. Ocio	Contaminación Sónica	Deficiencia en la infraestructura vial	Problemas Vecinales

DIRECCIÓN REGIONAL 07 - BRUNCA

SEMBREMOS SEGURIDAD FACTORES DE RIESGOS 2022

Delegación Policial	Problemática 1	Problemática 2	Problemática 3	Problemática 4	Problemática 5
D-79 Pérez Zeledón	Pers. Exc. Ocio	Falta oportunidades laborales	Pers. Situ. Calle	Búnker	Consumo de Drogas
D-80 Buenos Aires	Pers. Situ. Calle	Falta oportunidades laborales	Búnker	Consumo de Drogas	Venta de Drogas
D-81 Osa	Falta de Inversión Social	Deficiencia en la infraestructura vial	Bares Clandestinos	Falta oportunidades laborales	Def. Alumbrado Público

DIRECCIÓN REGIONAL 08 - HUETAR NORTE

SEMBREMOS SEGURIDAD FACTORES DE RIESGOS 2022

Delegación Policial	Problemática 1	Problemática 2	Problemática 3	Problemática 4	Problemática 5
D-82 E San Carlos Este	Lotes Baldíos	Def. Alumbrado Público	Falta de Inversión Social	Falta oportunidades laborales	Pers. Exc. Ocio
D-82 O San Carlos Oeste	Falta oportunidades laborales	Falta de Inversión Social	Def. Alumbrado Público	Pers. Situ. Calle	Búnker
D-83 Zarcerero	Def. Alumbrado Público	Hospedajes Ilegales	Falta de Inversión Social	Búnker	Falta oportunidades laborales
D-86 Guatuso	Búnker	Falta oportunidades laborales	Def. Alumbrado Público	Consumo de Drogas	Venta de Drogas
D-87 Río Cuarto	Consumo de Drogas	Falta de Inversión Social			

**SEMBREMOS SEGURIDAD
FACTORES DE RIESGOS 2022**

Delegación Policial	Problemática 1	Problemática 2	Problemática 3	Problemática 4	Problemática 5
D-89 Pococí	Falta de Inversión Social	Falta de oportunidades laborales	Def. Alumbrado Público	Pers. Exc. Ocio	Pers. Situ. Calle
D-90 Siquirres	Falta de Inversión Social	Def. Alumbrado Público	Falta oportunidades laborales	Consumo de Drogas	Venta de Drogas
D-91 Talamanca	Falta de Inversión Social	Lotes Baldíos	Def. Alumbrado Público	Falta de oportunidades laborales	Búnker
D-92 Guácimo	Lotes Baldíos	Falta de oportunidades laborales	Pers. Exc. Ocio	Búnker	Consumo de Drogas

Estado de la situación:

Limón y Matina, no se ha podido realizar el informe territorial por limitaciones políticas con el gobierno local.

DIRECCIÓN DE FRONTERA SUR

SEMBREMOS SEGURIDAD FACTORES DE RIESGOS 2022

Delegación Policial	Problemática 1	Problemática 2	Problemática 3	Problemática 4	Problemática 5
D-94 Golfito	Falta oportunidades laborales	Búnker	Consumo de Drogas	Consumo de Alcohol	Venta de Drogas
D-95 Coto Brus	Falta de Inversión Social	Falta oportunidades laborales	Pérdida de Espa.Públicos	Pers. Exc. Ocio	Bares Clandestinos
D-96 Corredores	Falta oportunidades laborales	Falta de Inversión Social	Pers. Exc. Ocio	Pers. Situ. Calle	Búnker
D-97 Puerto Jiménez	Falta de Inversión Social	Falta oportunidades laborales	Lotes Baldíos	Def. Alumbrado Público	Pers. Situ. Calle

DIRECCIÓN DE FRONTERA NORTE

SEMBREMOS SEGURIDAD FACTORES DE RIESGOS 2022

Delegación Policial	Problemática 1	Problemática 2	Problemática 3	Problemática 4	Problemática 5
D-59 Colorado	Búnker	Ventas informales	Falta oportunidades laborales	Falta de Inversión Social	Pers. Exc. Ocio
D-70 La Cruz	Falta oportunidades laborales	Def. Alumbrado Público	Pers. Estado migratorio irregular	Pers. Situ. Calle	Búnker
D-84 Upala	Falta oportunidades laborales	Falta de Inversión Social	Consumo de Drogas	Venta de Drogas	Receptación
D-85 Los Chiles	Falta de Inversión Social	Pers. Estado migratorio irregular	Pers. Situ. Calle	Def. Alumbrado Público	Falta oportunidades laborales
D-58 Sarapiquí	Falta oportunidades laborales	Pers. Exc. Ocio	Def. Alumbrado Público	Pérdida de Esp. Públicos	Consumo de Drogas



Trabajar a partir de lo que nos une

Trabajo en equipo



MODELO PREVENTIVO DE GESTIÓN POLICIAL FUERZA PÚBLICA

RESULTADOS ESTRATÉGICOS Y OPERATIVOS 2022



Fuerza Publica de CR



Fuerza Publica de CR

